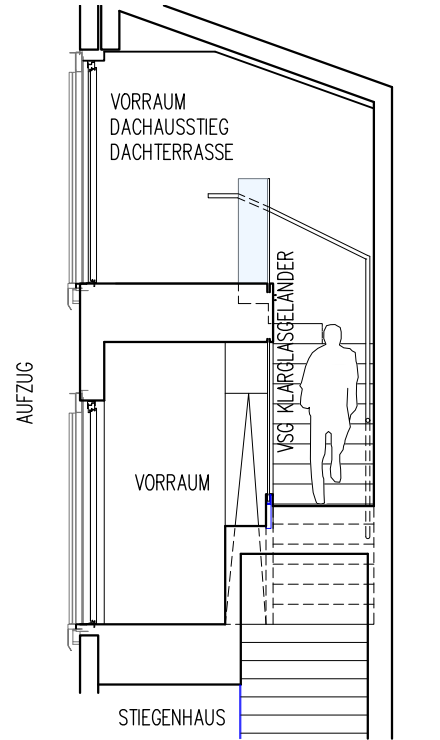
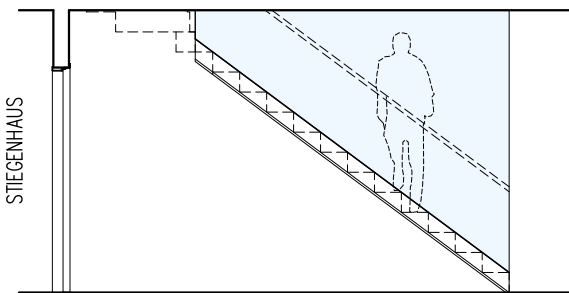


## Top 25 2.DG

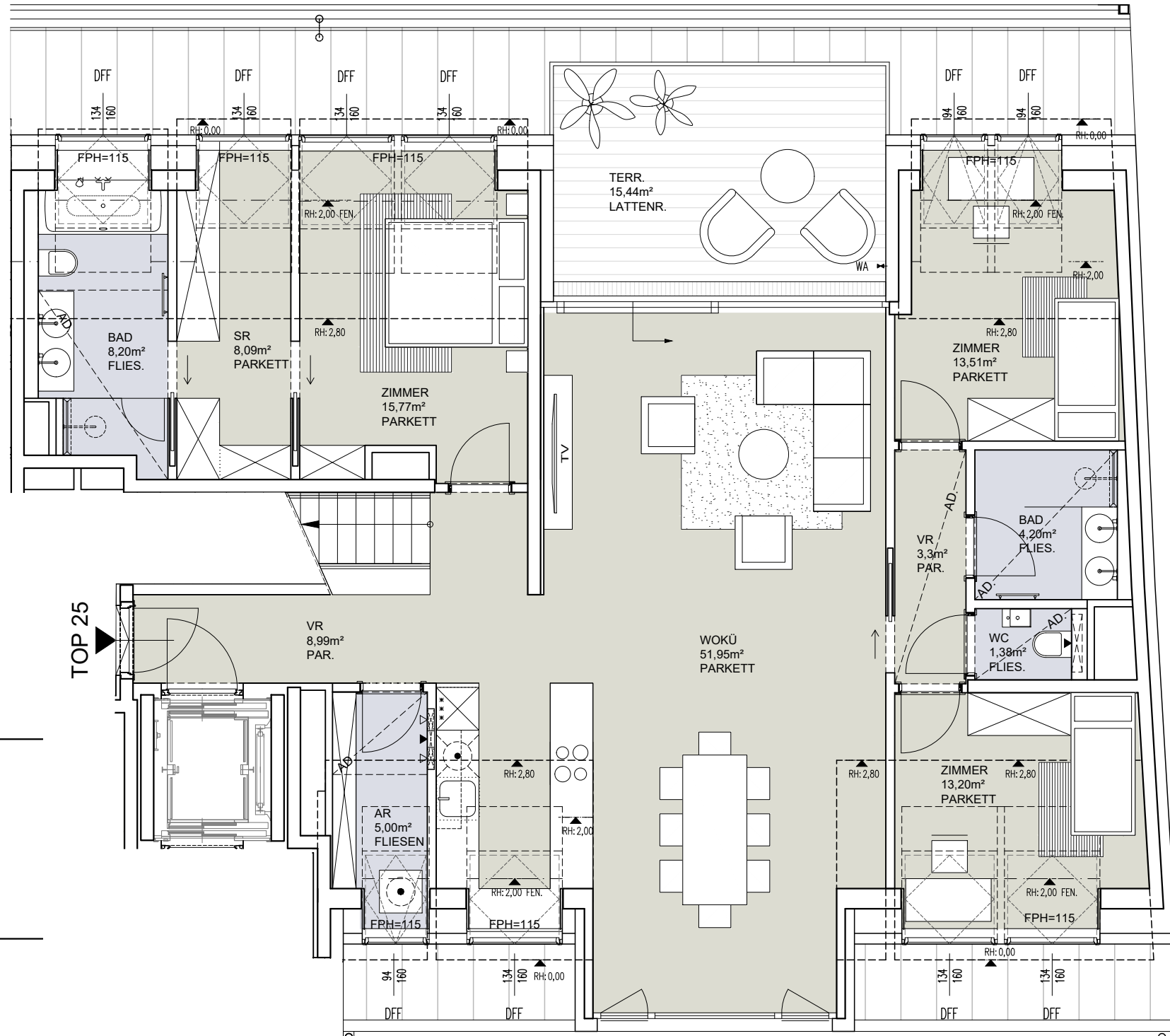
Nutzfläche:	ca. 137 m <sup>2</sup>
Terrasse:	ca. 15 m <sup>2</sup>
Dachterrasse:	ca. 66 m <sup>2</sup>
Kellerabteil:	ca. 8 m <sup>2</sup>
Zimmer:	4



SCHNITT DACHTERRASSENAUFGANG



ANSICHT DACHTERRASSENAUFGANG

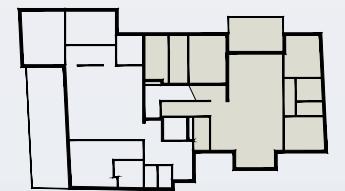


TOP 25



Stand: Idx-B, 05.03.2026

Geschossplan



Architektur

**HOT** ARCHITEKTUR  
ZT-GMBH

Projektentwickler

**EDL**  
PROPERTIES

Exklusivvertrieb

**PIMENT**

IMMOBILIEN &  
INVESTMENT

Piment Immobilien & Investment GmbH  
Dr. Karl Lueger Platz 5, 1010 Wien  
+43 1 512 12 27 / office@piment.at

[www.aire.wien](http://www.aire.wien)

- Handtuchheizkörper
- Elektro-/Medienverteiler
- Heizkreisverteiler/Wohnungsstation

- FPH Parapethöhe
- AD Abgehängte Decke
- Lichte Raumhöhe Wohnräume: 2,80m
- Lichte Raumhöhe Sanitär-/Nebenräume: siehe GR

Vorbehaltlich technischer und konstruktiver Änderungen. Im WC und Bad werden abgehängte Decken ausgeführt. In Nebenräumen werden nach Erfordernis abgehängte Decken bzw. Poterien ausgeführt. Hinsichtlich der Boden- und Wandbeläge, sowie der Elektro-, Sanitär und sonstigen Ausstattungen gilt ausschließlich die jeweils aktuelle Bau- und Ausstattungsbeschreibung; sonstige Einrichtungsgegenstände dienen nur der Veranschaulichung und werden nicht geliefert; unverbindliche Plankopie, Änderungen während der Bauausführung vorbehalten! Maßangaben sind nicht für die Bestellung von Einbaumöbel verwendbar! Naturmaße erforderlich! Alle Quadratmeterangaben sind nach Rohbaumaßen berechnet. Die dargestellten Sanitärgegenstände und Heizkörper sind als Symbol zu verstehen. Änderungen bezüglich Größe und Lage behalten wir uns vor.